

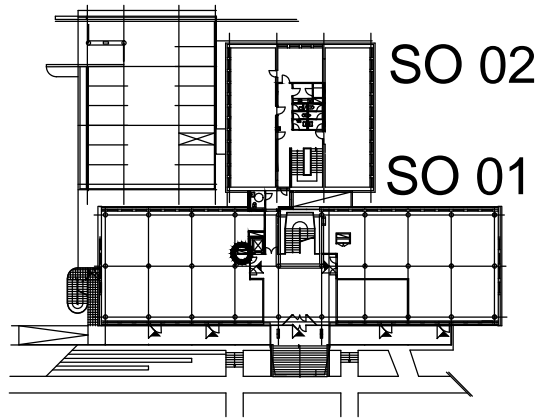
POZNÁMKA

SIGNÁLKY A OVLADAČE POMOCNÝCH OBVODŮ UMÍSTĚNY NA DVEŘÍCH ROZVADĚČE
PŘÍSTROJE OPATŘIT ŠTÍTKY POPISŮ POLOH A FUNKCÍ
OVĚŘENÍ NÁVRHU DLE ČSN EN 61439-1,2 ed.2
PROVEDE VÝROBCE ROZVADĚČE

Rozvaděč	RD105
Rozvodná soustava	3 NPE ~ 50 Hz 230/400V / TN-S
Ochrana před nebezp. dotykem dle ČSN 33 2000-4-41	samočinným odpojením od zdroje
Typ	
Provedení	na povrch
Přívod / vývody	shora / nahoru
Rozměr š x v x h [mm]	300 x 450 x 150
Krytí (zavřeno / otevřeno)	IP 43 / IP 00
Vnější vlivy (prostředí)	normální
Barevné provedení (nátěr)	RAL dle požadavku investora
Barvy sdělovačů a ovladačů	dle ČSN 33 0170 IEC 73
Obsluha	pracovníky poučenými
Pi [kW]	3,0
Pm [kW]	1,5
cos fi [-]	~0,95
In [A]	25A
Ikm [kA]	10kA


Revize	Datum	Popis změny	Vypracoval	Kontroloval
01				
02				
03				
04				
05				
06				
07				
08				
09				
10				

SO 03



Investor:	OBK SERVIS a.s.			
	Panelová 289/6			
	190 15 Praha 9 - Satalice			

Koordinace stavby a profesí		SO01 1.NP ±0,00=229,16 m n.m.		
Koordinace stavby a technologie				
Statik				
Hlavní projektant	Vedoucí projektant	Vypracoval	Kontroloval	
Oprávněná osoba kooperanta:				číslo zakázky:

Hlavní projektant	Vedoucí projektant	Vypracoval	Kontroloval	 s-projekt plus, a.s. projektová a inženýrská činnost Tř. T. Bati 508 762 73 Zlín tel.: +420 577 594 111, fax: +420 577 212 055 www.s-projekt.cz atelier@s-projekt.cz	
Ing. arch. Jiří Soukal	ing. M. Polák	ing. M. Polák	ing. M. Polák		
stavba: "OKO" Zlín - Tř. T. Bati modernizace objektu č.p. 508 a č.p. 5682				HIP	Ing.arch. J. Soukal
objekt: SO 01 Objekt A - č.p. 508				číslo zakázky	19-4180-217
				stupeň dokumentace	DPS
				datum 1.vydání	02/2020
profese: D.1.4.g - Zařízení silnoproudé elektrotechniky včetně bleskosvodů				měřítka	-- formát 5 x A4
obsah: Rozváděč RD105				datum revize:	výřisk číslo:

název dig.souboru: SO01_D14g_RD105_R0.dwg		číslo výkresu: SO01		5105	00
		D14g			